



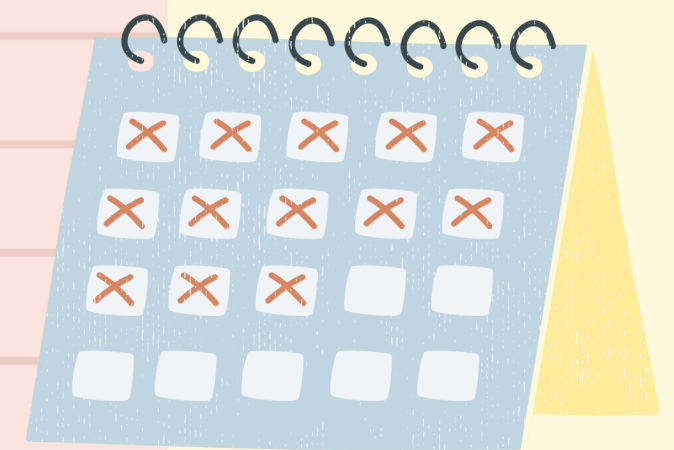
Reunión familias

3ºESO-DIVER I

4ºESO-DIVER II

Proceso admisión

Inicio: 14 de febrero

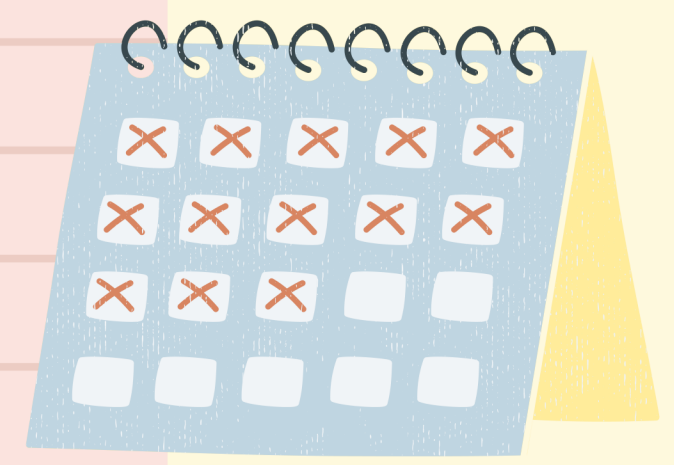
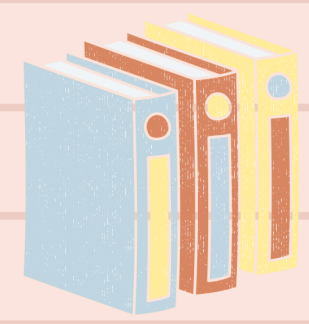




Reunión familias

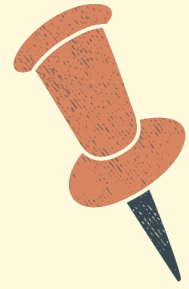
3ºESO y DIVER I

Transición a 4º de ESO/Diver II



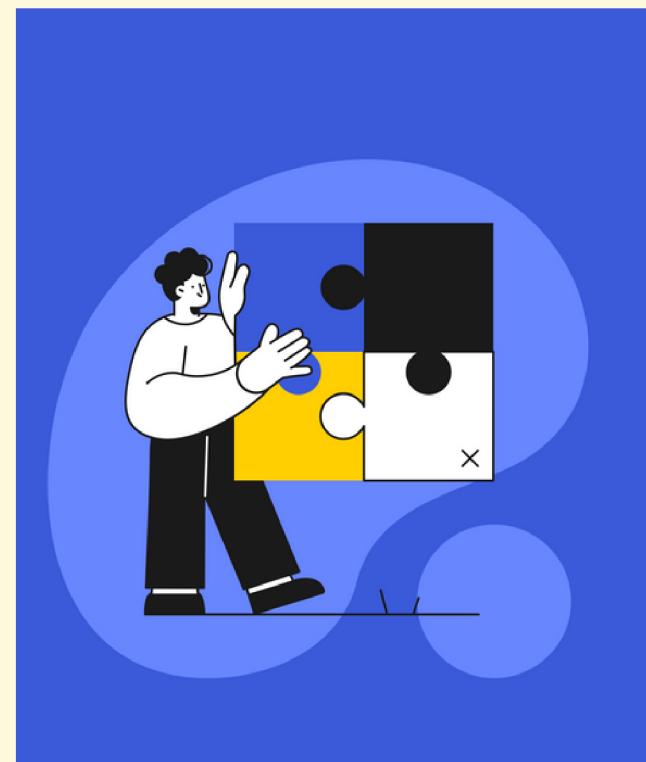


Proceso de admisión curso 24-25



14 de febrero-4 de marzo

Extraordinario: 18 de junio



Castilla-La Mancha **educamosCLM**

¿Cómo quieres iniciar sesión?

Usuario

Contraseña

[Soporte técnico y contacto](#) [Tengo problemas de acceso](#)

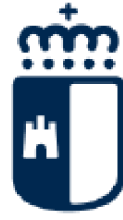
Otras formas de acceso:

 **Secretaría Virtual**

Presentación y seguimiento de los trámites de la gestión educativa para alumnado y familias.

**Solo nuevo alumnado que
llega al Herminio Almendros a
hacer 4º de ESO/Diver II**





Castilla-La Mancha

Proceso de admisión de alumnado.

2024-2025

Guía para las Familias

Segundo ciclo de E. Infantil, Educación Primaria,
Educación Secundaria Obligatoria y Bachillerato.

Segundo Ciclo de Educación Infantil, Primaria,
Secundaria Obligatoria y Bachillerato

Admisión de alumnado
CURSO 2024/25

Solicitud del 14 de febrero al 4 de marzo
A través de EducamosCLM
educamosclm.castillalamancha.es

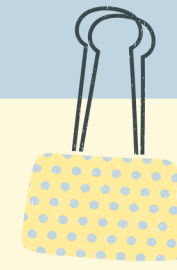
Información del proceso
En los centros educativos
En el Portal de Educación
www.educa.jccm.es

Portal de Educación
Castilla-La Mancha

Guía familias



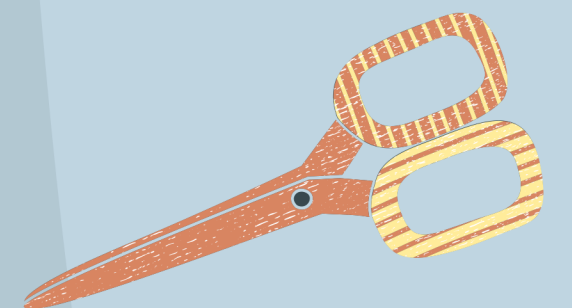
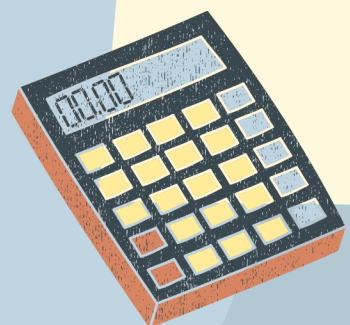
Trabajo en el aula



Desde el Departamento de Orientación se organizan charlas en las tutorías para asesorar al alumnado en qué opciones educativas escoger

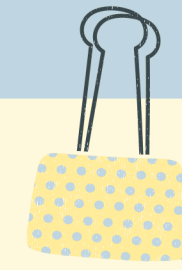


Se busca que conozcan sus gustos, preferencias, habilidades, fortalezas y otros condicionantes para así elegir mejor su **itinerario educativo** y **posterior trayectoria profesional**.

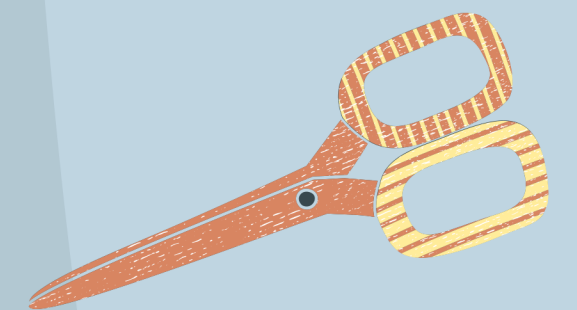
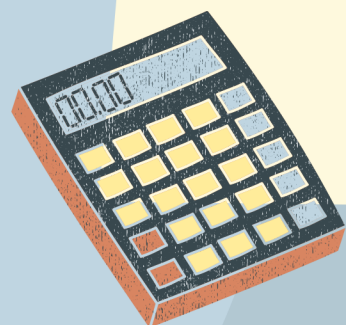




Trabajo en el aula



¿Qué puedo estudiar y dónde?





¿Qué ocurre si no apruebo 3º de ESO?

1 Repetimos curso, si ya no estamos repitiendo

2 Repetimos en un Programa de diversificación curricular (Diver I)

3 Pasamos a 4º de ESO con materias pendientes

4 Si tenemos ya 16 años y no queremos continuar en la ESO



FPbásica (15-17 años)

Prueba de acceso a CF de grado medio (a partir de 17 años)

Educación de Personas Adultas (a partir de 18 años)

Programas de Garantía Juvenil (UE) (16-25 años)- Facilitar el acceso al mercado laboral.

SEPE- Certificados de profesionalidad

Mundo laboral



¿Qué ocurre si no apruebo DIVER I?

1 Pasamos a DIVER II con materias pendientes

2 Si tenemos ya 16 años y no queremos continuar en Diver II



Prueba de acceso a CF de grado medio
(a partir de 17 años)

Educación de Personas Adultas
(con certificado laboral)

Programas de Garantía Juvenil (UE)
(16-25 años)- Facilitar el acceso al mercado laboral.

SEPE- Certificados de profesionalidad

Mundo laboral



Pasamos a 4º de ESO y tenemos que escoger en la MATRÍCULA



Apruebo 3ºESO, ¿y ahora qué?

Si estás en el Programa Bilingüe, deberán cursar como mínimo 3 materias bilingües, Inglés y EF son bilingües por defecto. En el "Grupo 2" podrás escoger la 3ª o 4ª opción.

GRUPO 1 – Troncales Generales

Lengua Castellana y Literatura
Primera Lengua Extranjera – Inglés
Geografía e Historia
Educación Física

Marca UNA Matemáticas A Matemáticas B

Marca UNA Religión Alternativa a la Religión

En EducamosCLM se marcan las Opciones elegidas

GRUPO 2 – Específicas de Opción
Se cursan TRES

Ordenar según preferencias del 1 al 3 en cada BLOQUE

Biología y Geología NB B Bloque 1

Latín

Formación y Orientación Personal y Profesional

Digitalización NB B

Física y Química Bloque 2

Economía y Emprendimiento NB B

Música. NB B Bloque 3

Tecnología

Segunda Lengua Extranjera - Francés

Expresión Artística NB B

*Programa bilingüe: mínimo elegir una materia bilingüe (sujeta a cambios en función de disponibilidad de cupo).
En EducamosCLM se marcan las TRES materias ELEGIDAS con el número 1 en cada bloque*

GRUPO 3 – Optativas
Se cursa UNA

Ordenar según preferencias del 1 al 5 (con el número)

Filosofía

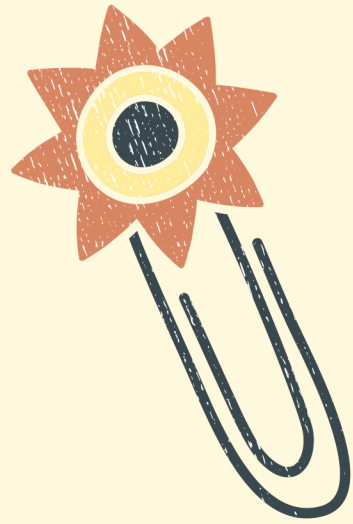
Cultura Clásica

Cultura Científica

Proyectos de Robótica

Artes Escénicas, Danza y Folclore

En EducamosCLM se marca la Opción elegida con el número 1



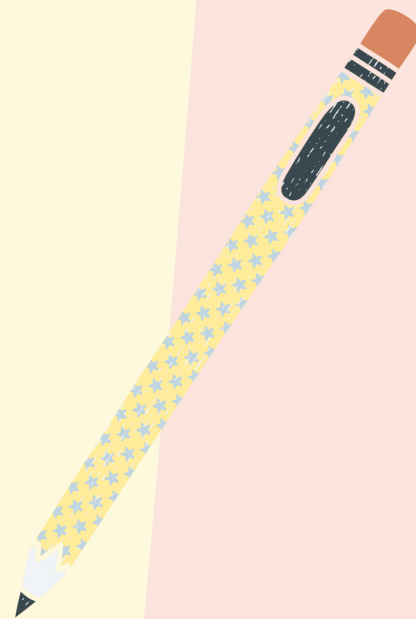
Prematrícula

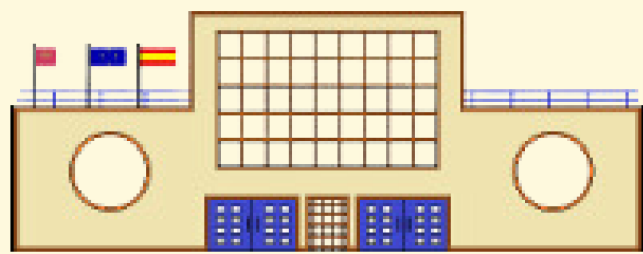


Durante el segundo trimestre, en la hora de tutoría cada grupo realizará una prematrícula con un formulario en línea.

Harán una elección provisional de materias

Esta elección y la realizada en la matrícula final en junio estará sujeta a cambios en función del profesorado disponible





IES Herminio Almeyda

Vinculación materias optativas de 4º ESO con estudios posteriores



IMPORTANTE: Estas recomendaciones son sólo orientativas, cualquier duda debes consultarla en el Dpto. de Orientación de tu Instituto. Más adelante tienes información sobre el Bachillerato y las vías de acceso a la Universidad. Deberías consultarlas para realizar una adecuada elección del itinerario de 4º.

MATERIAS OPTATIVAS	MATERIAS RELACIONADAS	VINCULACIÓN CON ESTUDIOS POSTERIORES	OBSERVACIONES
BIOLOGÍA GEOLOGÍA	FÍSICA-QUÍMICA	<ul style="list-style-type: none"> Bachillerato Ciencias y Tecnología Familias profesionales Sanidad, Industrias Alimentarias ... 	<ul style="list-style-type: none"> Aconsejable para el Bachillerato de Ciencias Si vas a hacer un Bachillerato de Ciencias, ten en cuenta que si no has cursado Física-Química deberás ponerte al día
FÍSICA QUÍMICA	BIOLOGÍA GEOLOGÍA	<ul style="list-style-type: none"> Bachillerato Ciencias y Tecnología Familias Química, Electrónica ... 	<ul style="list-style-type: none"> Aconsejable para el Bachillerato de Ciencias y Tecnología Si vas a hacer un Bachillerato de Ciencias, ten en cuenta que si no cursas Biología-Geología deberás ponerte al día
LATÍN	FRANCÉS	<ul style="list-style-type: none"> Bachillerato Humanidades y CC SS 	<ul style="list-style-type: none"> Si deseas cursar el Bachillerato de Humanidades es muy importante que elijas esta materia
ECONOMÍA	ECONOMÍA	<ul style="list-style-type: none"> Bachillerato Humanidades y CC SS Familias profesionales variadas, sobre todo de comercio y admon. 	<ul style="list-style-type: none"> Muy aconsejable para Bachillerato de Humanidades y CC SS o familias profesionales relacionadas
TECNOLOGÍA		<ul style="list-style-type: none"> Familias prof. relacionadas con la industria: Fabricación Mecánica, Automoción, Electricidad... 	<ul style="list-style-type: none"> Esta asignatura solo se cursa en la modalidad de enseñanzas aplicadas de familias tecnológicas
CAAP*		<ul style="list-style-type: none"> Cualquier familia profesional 	<ul style="list-style-type: none"> Aconsejable en cualquier familia profesional
IAEE**		<ul style="list-style-type: none"> Fam. relacionadas con el autoempleo 	<ul style="list-style-type: none"> Es aconsejable si se plantea el autoempleo como salida profesional
MÚSICA	PLÁSTICA	<ul style="list-style-type: none"> Bachillerato de Artes Bachillerato Humanidades y CC SS 	<ul style="list-style-type: none"> Es conveniente si vas a cursar Bach. de Humanidades que también escojas Francés El 2º idioma es conveniente si vas a cursar Bachillerato de Humanidades La opción más común en matemáticas será la A
PLÁSTICA	MÚSICA TECNOLOGÍA	<ul style="list-style-type: none"> Bachillerato de Artes Bachillerato Humanidades y CC SS Familias profesionales de Artes Plásticas, Confección, Obra Civil 	<ul style="list-style-type: none"> La opción más común en matemáticas será la A
FRANCÉS	LATÍN	<ul style="list-style-type: none"> Bachillerato Humanidades y CC SS 	<ul style="list-style-type: none"> La materia de francés es una opción válida para cursar cualquier Bachillerato
INFORMÁTICA	TECNOLOGÍA	<ul style="list-style-type: none"> Bachillerato Ciencias y Tecnología Familias profesionales de Informática y electrónica 	<ul style="list-style-type: none"> La materia de Informática es una opción válida para cursar cualquier Bachillerato
FILOSOFÍA	FILOSOFÍA	<ul style="list-style-type: none"> Bach. en cualquier modalidad, sobre todo Humanidades y CC SS 	<ul style="list-style-type: none"> La materia de Filosofía es una opción válida para cursar cualquier Bachillerato
CULTURA CIENTÍFICA	CULTURA CIENTÍFICA	<ul style="list-style-type: none"> Bachillerato Ciencias y Tecnología Familias profesionales tecnológicas y de la salud 	<ul style="list-style-type: none"> Aconsejable para Bachillerato de Ciencias y familias profesionales relacionadas
CULTURA CLÁSICA	GRIEGO O LATÍN	<ul style="list-style-type: none"> Bachillerato Humanidades y CC SS Familias profesionales variadas 	<ul style="list-style-type: none"> Muy aconsejable para Bachillerato de Humanidades

* CAAP: Ciencias aplicadas a la actividad profesional

** IAEE: Iniciación a la actividad emprendedora y empresarial

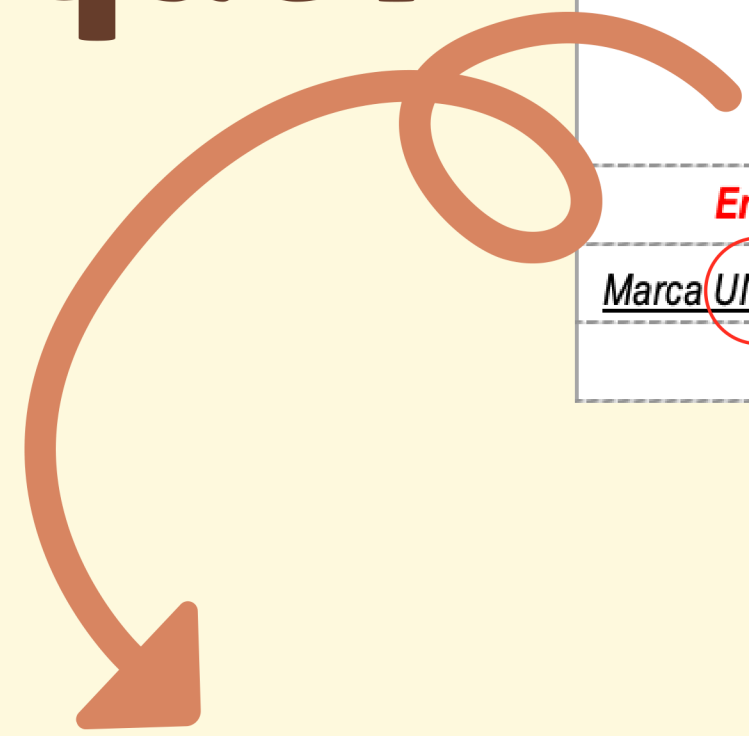




Al pasar a Diver II, se comparten algunas materias con alumnado de 4º de ESO

Estas son sus opciones

Apruebo DIVER I, ¿y ahora qué?



Se cursan todas

GRUPO 1 – Troncales Generales	
Ámbito Lingüístico y Social	
Ámbito Científico y Matemático	
Ámbito Lengua Extranjera – Inglés	
Educación Física	
<i>En EducamosCLM se marcan los Ámbitos que se indican</i>	
Marca <u>UNA</u>	<input type="checkbox"/> Religión <input type="checkbox"/> Alternativa a la Religión
<i>En EducamosCLM se marca la Opción elegida</i>	

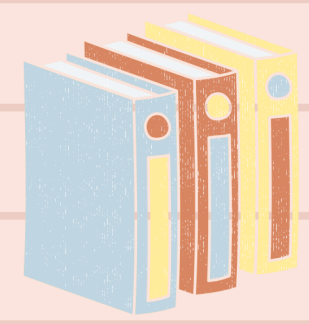
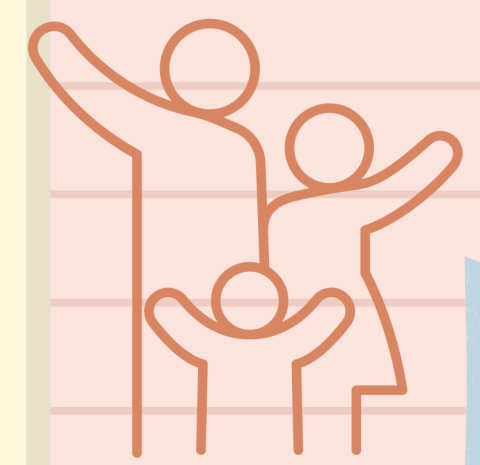
GRUPO III – Troncales de Opción	
<i>Se cursa UNA</i>	
<i>Ordenar según preferencias del 1 al 4 (con el número)</i>	
<input type="checkbox"/>	Formación y Orientación Personal y Profesional
<input type="checkbox"/>	Expresión Artística
<input type="checkbox"/>	Digitalización
<input type="checkbox"/>	Música
<i>En EducamosCLM se marca la Opción elegida con el número 1</i>	

GRUPO III – Específicas de Opción	
<i>Se cursa UNA</i>	
<i>Ordenar según preferencias del 1 al 2 (con el número)</i>	
<input type="checkbox"/>	Proyectos de Robótica
<input type="checkbox"/>	Artes Escénicas, Danza y Folclore
<i>En EducamosCLM se marca la Opción elegida con el número 1</i>	

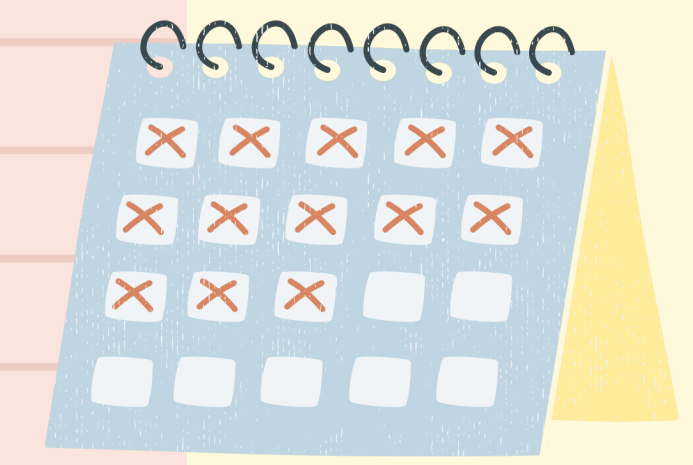


Reunión familias

4ºESO y DIVER II

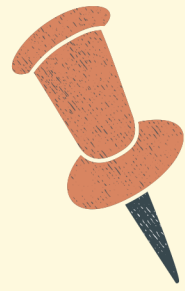


Transición a Bachillerato/ CF



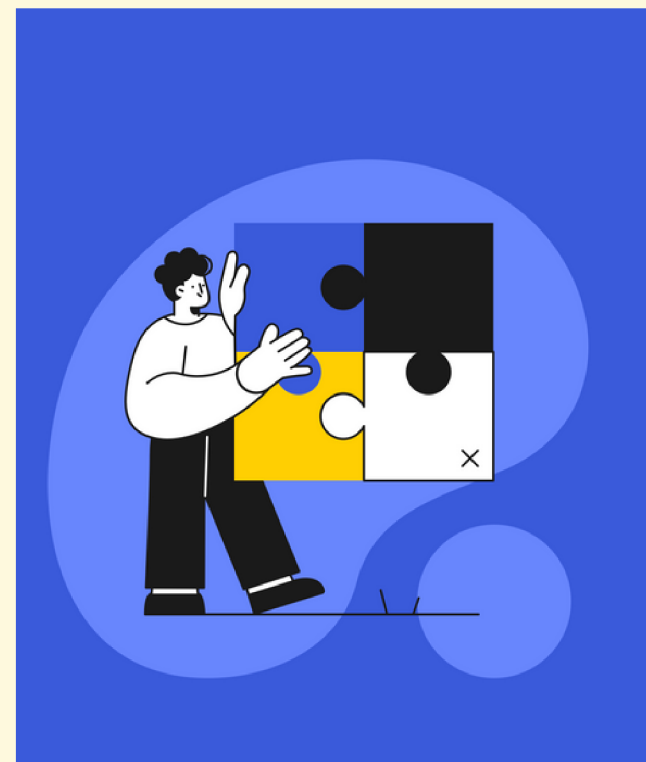


Proceso de admisión curso 24-25



14 de febrero-4 de marzo

Extraordinario: 18 de junio



Castilla-La Mancha educamosCLM

¿Cómo quieres iniciar sesión?

Usuario

Contraseña

[Soporte técnico y contacto](#) [Tengo problemas de acceso](#)

[Iniciar sesión](#)

Otras formas de acceso:

[Iniciar sesión con Cl@ve](#)

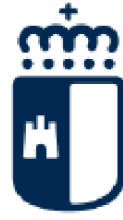
Secretaría Virtual

Presentación y seguimiento de los trámites de la gestión educativa para alumnado y familias.

[Acceder >](#)



**Todo el alumnado de 4º de ESO
del Herminio u otros centros
para hacer Bachillerato o CFGM**



Castilla-La Mancha

Proceso de admisión de alumnado.

2024-2025

Guía para las Familias

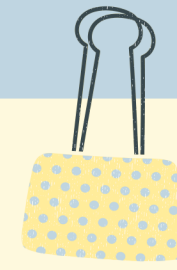
Segundo ciclo de E. Infantil, Educación Primaria,
Educación Secundaria Obligatoria y Bachillerato.



Guía familias



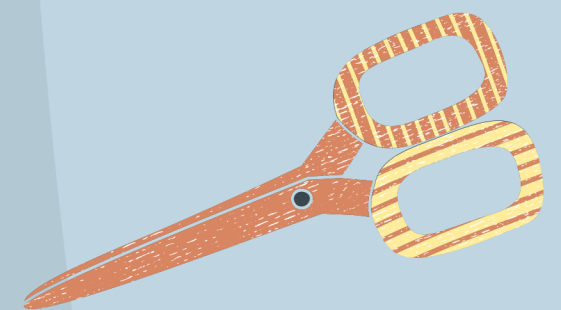
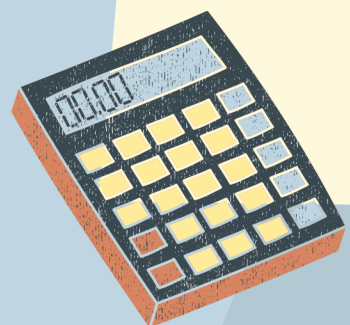
Trabajo en el aula



Desde el Departamento de Orientación se organizan charlas en las tutorías para asesorar al alumnado en qué opciones educativas escoger

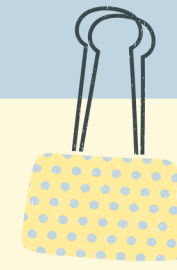


Se busca que conozcan sus gustos, preferencias, habilidades, fortalezas y otros condicionantes para así elegir mejor su **itinerario educativo** y **posterior trayectoria profesional**.

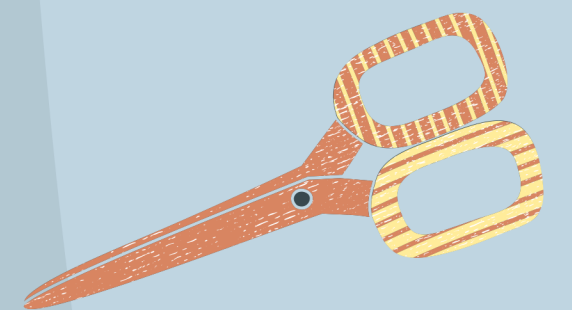
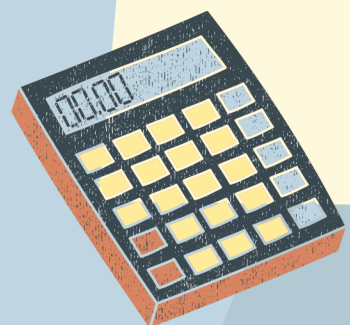




Trabajo en el aula



¿Qué puedo estudiar y dónde?





¿Qué ocurre si no apruebo 4º de ESO?

1

Repetimos curso, si ya no estamos repitiendo

2

Repetimos en un Programa de diversificación curricular (DIVER II)

3

Si tenemos ya 16 años y no queremos continuar en la ESO



FPbásica (15-17 años)

Prueba de acceso a CF de grado medio (a partir de 17 años)

Educación de Personas Adultas (con certificado laboral)

Programas de Garantía Juvenil (UE) (16-25 años)- Facilitar el acceso al mercado laboral.

SEPE- Certificados de profesionalidad

Mundo laboral



¿Qué ocurre si no apruebo DIVER II?

1 Repetimos curso, si ya no estamos repitiendo

2 Si tenemos ya 16 años y no queremos continuar en Diver II



FPbásica (15-17 años)

Prueba de acceso a CF de grado medio (a partir de 17 años)

Educación de Personas Adultas (con certificado laboral)

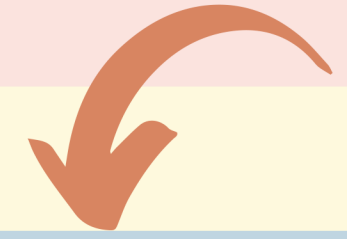
Programas de Garantía Juvenil (UE) (16-25 años)- Facilitar el acceso al mercado laboral.

SEPE- Certificados de profesionalidad

Mundo laboral



Estas son sus opciones



1

Ciclo Formativo de Grado Medio

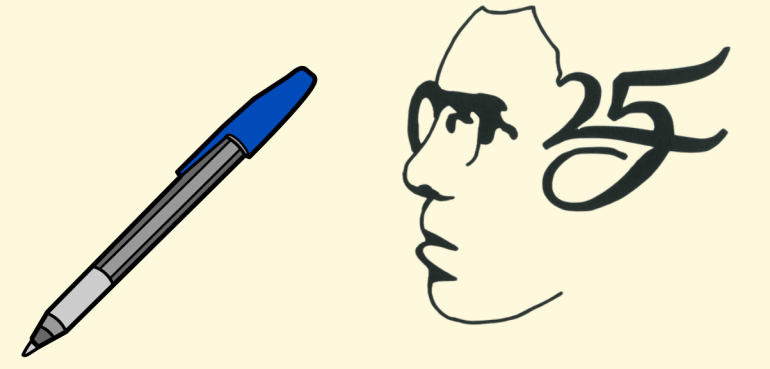
2

Mundo laboral

3

Cualquier estudio al poseer el título de la ESO

Apruebo DIVER II, ¿y ahora qué?



Apruebo 4ºESO, ¿y ahora qué?

Pasamos a 1º de Bachillerato o a un Ciclo Formativo de Grado Medio

1

BACHILLERATO >
Nota 1ºESO-3ºESO

EVAU >

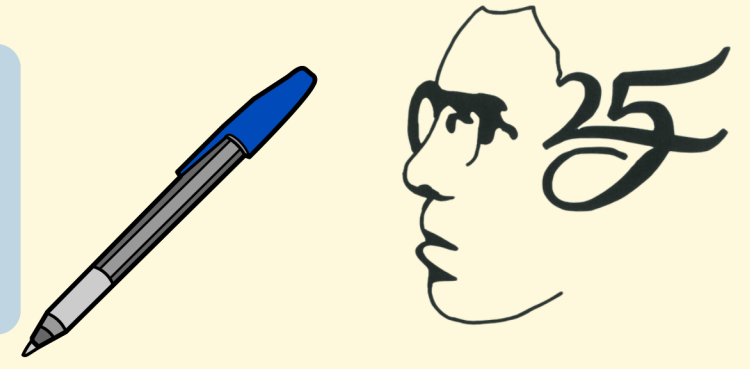
UNIVERSIDAD

2

CICLO FORMATIVO GRADO MEDIO >
CICLO FORMATIVO GRADO SUPERIOR >
UNIVERSIDAD



HUMANIDADES Y CIENCIAS SOCIALES



OPTO POR BACHILLERATO DE:

MATERIAS COMUNES

Filosofía – Lengua Castellana y Literatura I – Lengua Extranjera Ingles I – Educación Física

Marcar UNA
 Religión
 Alternativa a la Religión

En EducamosCLM SÓLO se marca la Opción de Religión

MATERIAS DE MODALIDAD (Específica Obligatoria)

Marcar UNA
 Latín I
 Matemáticas Aplicadas a Ciencias Sociales I

En EducamosCLM se marca la Opción elegida

MATERIAS DE MODALIDAD (Específicas de Elección)

Se cursan DOS a elegir una de cada bloque
Ordenar según preferencias del 1 al 2 (con el número)

Economía Bloque 1
 Griego I

Ordenar según preferencias del 1 al 2 (con el número)

Historia del Mundo Contemporáneo Bloque 1
 Literatura Universal

En EducamosCLM se marcan las materias elegidas con números 1 y 2

MATERIAS OPTATIVAS

Se cursa UNA
Ordenar según preferencias del 1 al 4 (con el número)

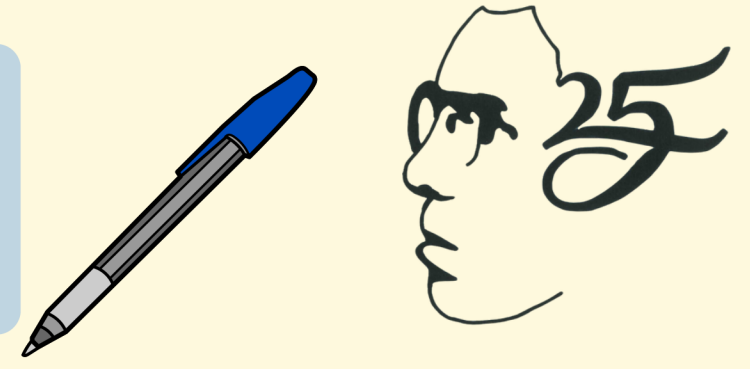
Segunda Lengua Extranjera I - Francés
 Lenguaje y Práctica Musical
 Psicología
 Desarrollo Digital

En EducamosCLM se marca la materia elegida con número 1

DEBO RELLENAR ESTA MATRÍCULA



ARTES PLÁSTICAS, IMAGEN Y DISEÑO



OPTO POR BACHILLERATO DE: DEBO RELLENAR ESTA MATRÍCULA

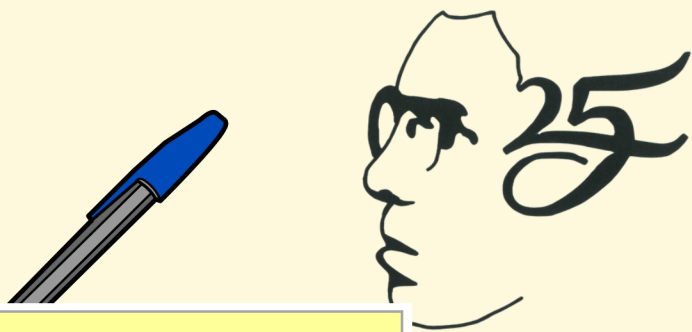
MATERIAS COMUNES
Filosofía – Lengua Castellana y Literatura I – Lengua Extranjera Ingles I – Educación Física
<input checked="" type="checkbox"/> <u>UNA</u> <input type="checkbox"/> Religión <input type="checkbox"/> Alternativa a la Religión <i>En EducamosCLM SÓLO se marca la Opción de Religión</i>
MATERIAS DE MODALIDAD (Específica Obligatoria)
Dibujo Artístico I

MATERIAS DE MODALIDAD (Específicas de Elección)
<i>Se cursan <u>DOS</u></i> <i>Ordenar según preferencias del 1 al 4 (con el número)</i>
<input type="checkbox"/> Cultura Audiovisual <input type="checkbox"/> Dibujo Técnico aplicado a Artes Plásticas y Diseño I <input type="checkbox"/> Proyectos Artísticos <input type="checkbox"/> Volumen
<i>En EducamosCLM se marcan las materias elegidas con números 1 y 2</i>

MATERIAS OPTATIVAS
<i>Se cursa <u>UNA</u></i> <i>Ordenar según preferencias del 1 al 6 (con el número)</i>
<input type="checkbox"/> Segunda Lengua Extranjera I - Francés <input type="checkbox"/> Lenguaje y Práctica Musical <input type="checkbox"/> Desarrollo Digital <input type="checkbox"/> Psicología
<i>En EducamosCLM se marca la materia elegida con número 1</i>



CIENCIAS Y TECNOLOGÍA



OPTO POR BACHILLERATO DE:

MATERIAS COMUNES

Filosofía – Lengua Castellana y Literatura I – Lengua Extranjera Ingles I – Educación Física

Marca UNA

Religión

Alternativa a la Religión

En EducamosCLM SÓLO se marca la Opción de Religión

MATERIAS DE MODALIDAD (Específica Obligatoria)

Matemáticas I

MATERIAS DE MODALIDAD (Específicas de Elección)

Se cursan DOS a elegir 1

Física y Química (Obligatoria)

Ordenar según preferencias del 1 al 3 (con el número)

Biología, Geología y Ciencias Ambientales

Dibujo Técnico I

Tecnología e Ingeniería I

En EducamosCLM se marcan las materias elegidas con números 1 y 2

MATERIAS OPTATIVAS

Se cursa UNA

Ordenar según preferencias del 1 al 4 (con el número)

Segunda Lengua Extranjera I - Francés

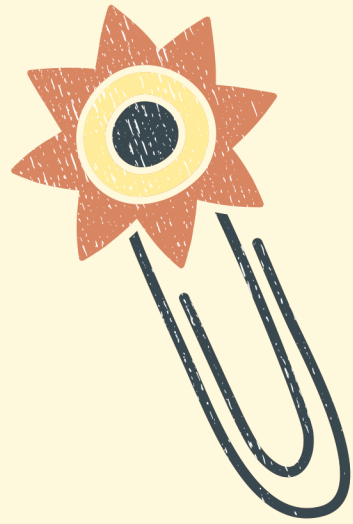
Anatomía Aplicada

Desarrollo Digital

Psicología

En EducamosCLM se marca la materia elegida con número 1

DEBO RELLENAR ESTA MATRÍCULA



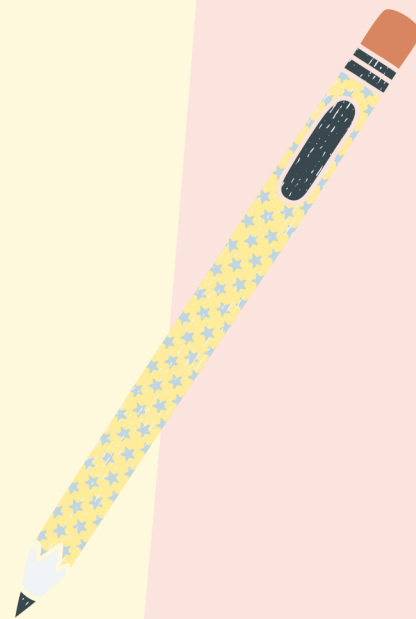
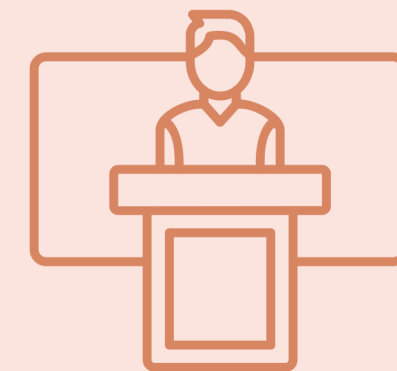
Prematrícula



Durante el segundo trimestre, en la hora de tutoría cada grupo realizará una prematrícula con un formulario en línea.

Harán una elección provisional de materias

Esta elección y la realizada en la matrícula final en junio estará sujeta a cambios en función del profesorado disponible





OPTO POR CICLOS FORMATIVOS:

¿QUÉ CICLOS SE OFERTAN EN EL HERMINIO ALMENDROS

